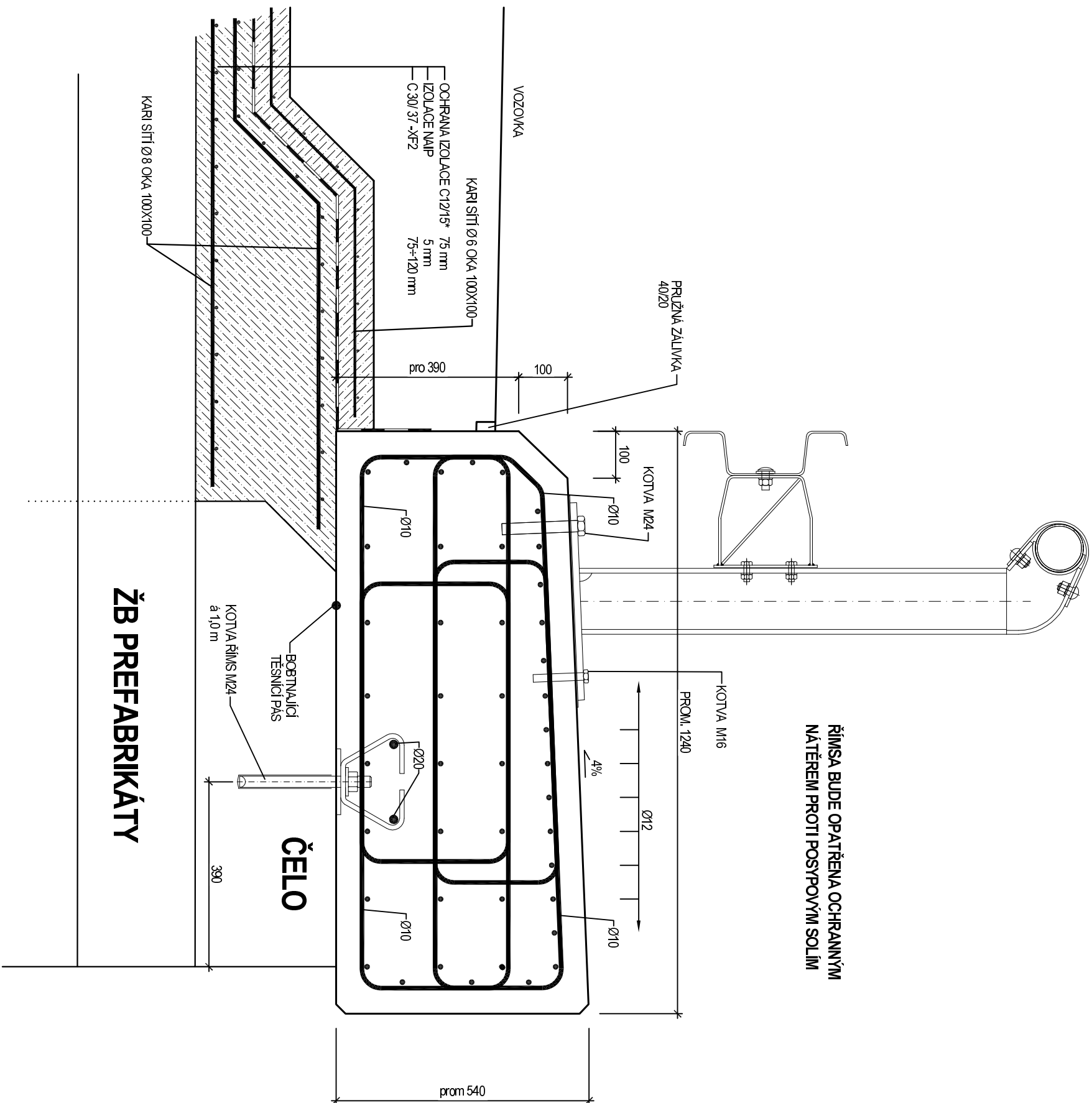
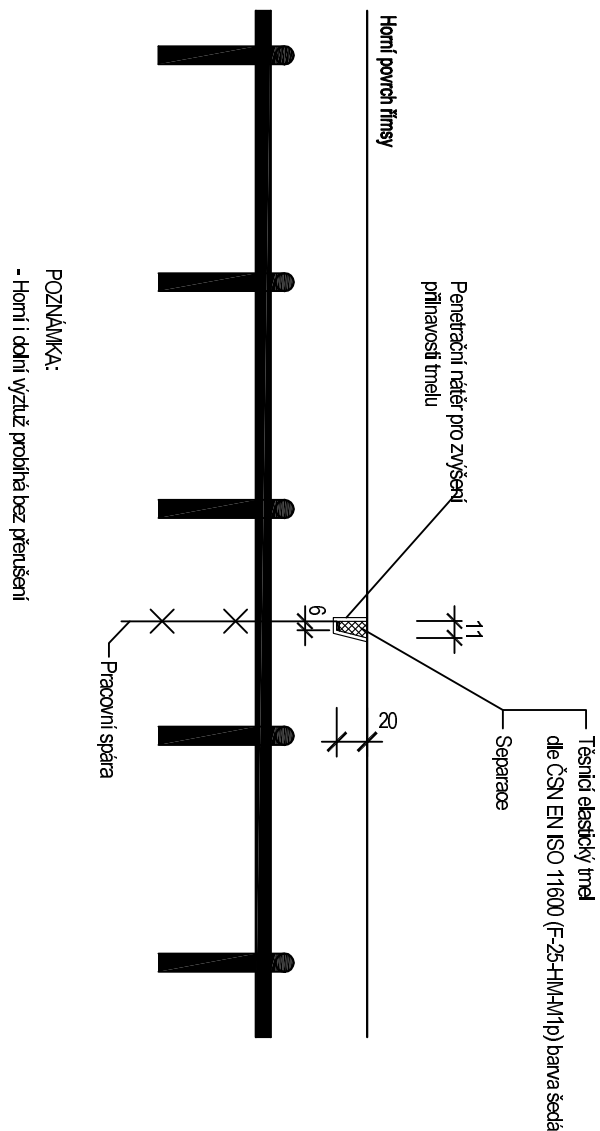


## PŘÍČNÝ ŘEZ 1:10



## Pracovní spára, svislý řez 1:5



# POZNÁMKA

- Horní i dolní výztuž probíhá bez přerušeni

**BETON ŘÍMSY: C 30/37 - XF4**

$$8,80*((0,52+0,40)/2)=4,048 \text{ m}^3$$
$$11,10^*((0,54+0,48)/2)=5,661 \text{ m}^3$$


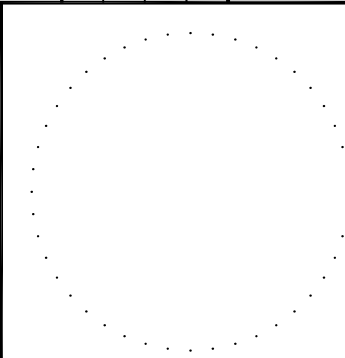
# BETONÁŘSKÁ VÝZTUŽ: B500b

$$(4,048+5,661)^{*}0,18=1,748 \text{ T}$$

## TLOUŠŤKA BETONU KRYCÍ VRSTVY:

**MINIMÁLNI KRYTÍ BEZ IZOLACE 45 mm**

**JMENOVITÉ KRYTÍ BEZ IZOLACE 50 mm**

		Autentičnost razlika	
<b>Linio Plan, s.r.o.</b> Sochorova 23, 616 00 Brno			
HIP	Ing. František Kokorský		
Zořp. projektant	Ing. Martin Vacek		
Vypisoval	Ing. Martin Vacek		
Kontroloval	Ing. Michal Hlavatý		
Název stavby :	III/37365, 37367 KŘTINY - BŘEZINA		
Stavební objekt	REKONSTRUKCE SILNICE III/37365	Kraj :	JIHOMORAVSKÝ
	Propustek v km 1,275,71	Formát	3A4
Název dokumentu	Schéma římsy	Datum	5/2014
		Číslo střediska	AT. S2
		Měřítko	1:50
Č. zakázky :	Č. objektu :	Supert :	Č. výkresu :
L-13-068-000	SO 102	DSP/PDPS	Č. paré :
		<b>C</b>	
			6.1.8